

Endlich wieder möglich: gemütliche
Fahrradtouren mit dem JULE-Club!

Die Touren führen über verkehrsarme
Wege. Nach etwa der Hälfte der
Strecke (ca. 15 km) machen wir Pause
für einen kleinen Imbiß.
(Bitte denken an: ausreichend Geld +
eine FFP-Maske).

Toll ist: wir können im Mai wieder
Kilometer für ein besseres Klima
sammeln.

Denn das Stadtradeln geht in die
nächste Runde!



Mitmachen geht ganz einfach:

1. Folge dem QR-Code
2. Melde dich neu an oder nimm den
Zugang vom letzten Jahr
3. Die Gemeinde und das Team
Lebenshilfe sind schon voreingestellt!
4. Losradeln für die Lebenshilfe



Natürlich kannst du auch mit uns
radeln, ohne da mitzumachen!

Wenn du nicht selber radeln kannst:
Melde dich für das Rollfiets an.
Das ist eine Kombination aus Fahrrad
und Rollstuhl. Wir fahren dich!



Wann und Wo:

14.05.2022

27.08.2022

Treff: immer Halle Münsterland

Wie lange: von 11:00 bis ca.15:30 Uhr

Wie viele Kilometer: ca. 30 km

Kosten: jeweils 3,- Euro

Leitung: Katharina Könning und
Michael Rieger

Fahrradtour mit dem JULE-Club

Wer gerne dabei sein möchte, schickt
den ausgefüllten Anmeldebogen

zurück an den:

JULE-Club der



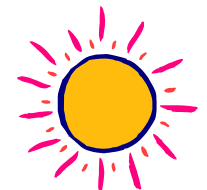
Windthorststr. 7
48143 Münster

Kontakt: Ira Korf
Tel.: 0251/5390630

Wir verschicken **keine Bestätigung**,
das heißt, wenn ihr nichts von uns
hört, treffen wir uns an der Halle
Münsterland. Aber wir melden uns
vorher bei den Rollfiets -
Interessierten.

Die Tour findet auch bei Regen statt.
Vielleicht verkürzen wir die Runde
dann etwas.

Bitte pünktlich sein



Name: _____

Anschrift: _____

Telefon: _____ Alter: _____

Hiermit melde ich mich für die Radtour an:

14.05.2022

27.08.2022

Ich bin Mitglied im JULE-Club

Ich möchte im Rollfiets fahren

Das solltet ihr noch über mich wissen:

Unterschrift

(falls notwendig: des gesetzlichen
Vertreters)

Liebe Radlerinnen und Radler!

In der Gruppe sind viele Unternehmungen
anders, schöner - aber auch risikoreicher.
Wenn wir in der Gruppe radeln, müssen wir
Verkehrsregeln genau befolgen.
Damit wir gemeinsam einen schönen Tag
verleben und heil wieder zurückkommen, sollten
wir folgende Punkte beachten:

- Wir kennen und berücksichtigen die
Straßenverkehrsordnung
- Wir befolgen immer die Anweisungen
der Tourleitung!
- Unser Fahrrad ist verkehrstechnisch
sicher (z.B. Lichtanlage, Bremsen
funktionieren)
- Wir fahren immer mit Helm
- Passende Kleidung ist
selbstverständlich (Regenbekleidung -
kein Schirm!, Sonnenbrille gegen
Insekten und Sonne)
- Wenn wir die Gruppe verlassen, melden
wir uns beim Tourleiter ab
- Rücksichtvolles Verhalten ist
selbstverständlich
- Wir nehmen ausreichend zu trinken mit

Wer sich mit diesen Regeln nicht anfreunden
kann, radelt lieber alleine.



Radtour mit dem JULE-Club